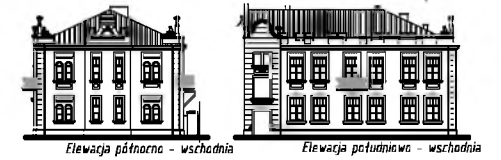
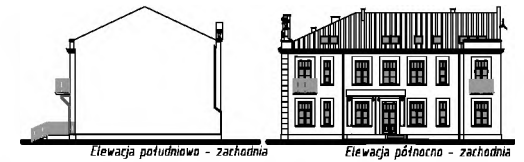
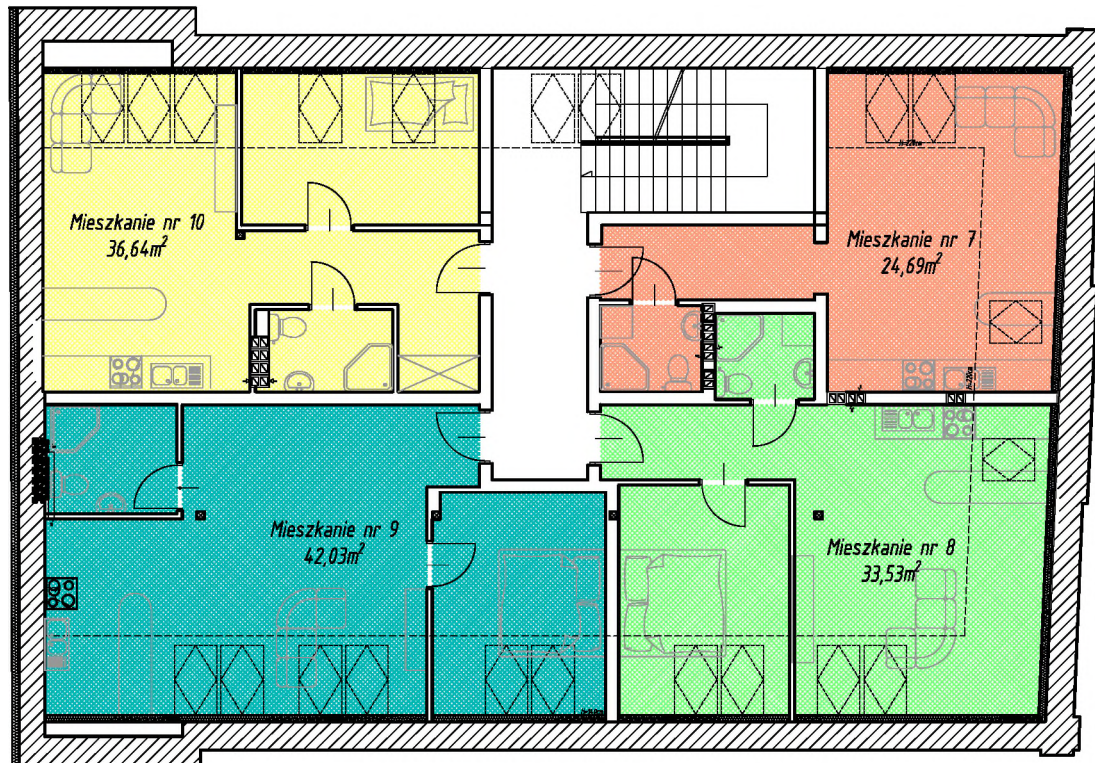
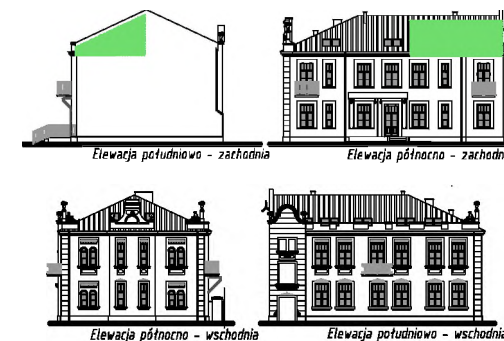
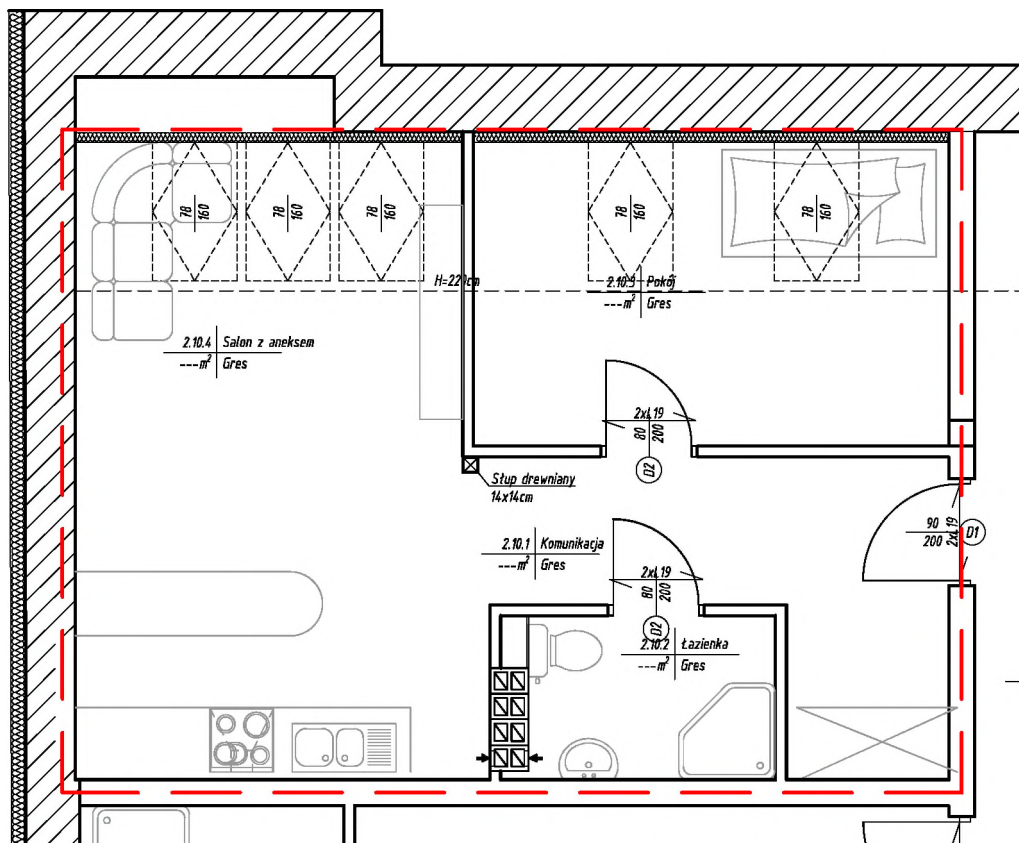
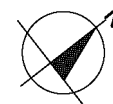


Adres: ul. Warszawska 2
09-400 Płock
Poziom: PODDASZA



Adres: ul. Warszawska 2
09-400 Płock
Poziom: poddasze
Mieszkanie: nr 10
Powierzchnia: 36,64m²
Balkon: ---m²

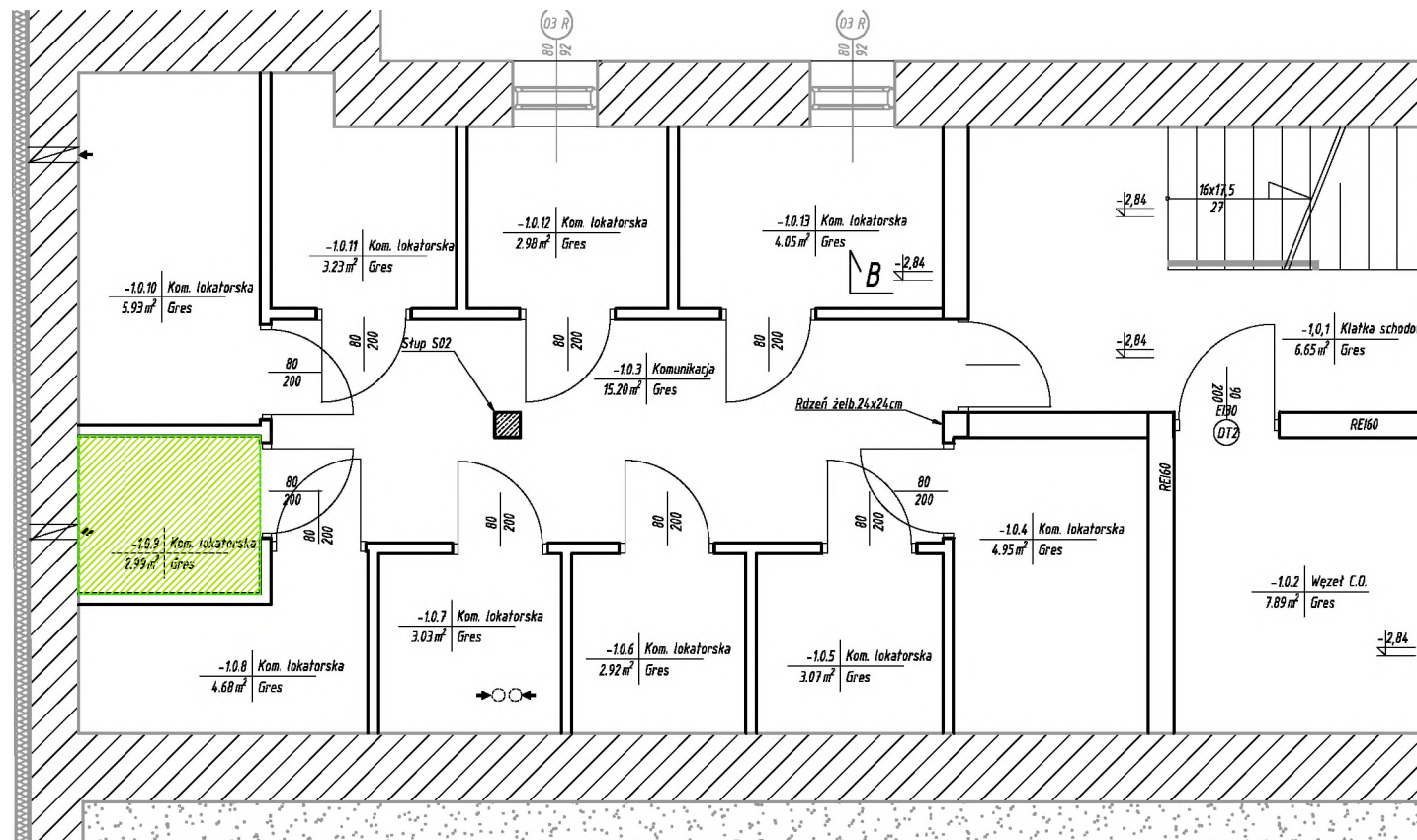
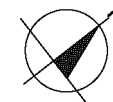


Opracowano na podstawie dokumentacji projektowej
ENKRA ENTERPRISE SP. Z O.O. SP. K.

Fragm. projektu budowlanego opracowanego w październiku 2015
przez BRARPB "HOL-BUD" Sp. z o.o.

Branża architektoniczna:
Projektant: mgr inż. arch. Tomasz Reszkowski
Sprawdzający: mgr inż. arch. Mirosława Gardecka-Szykiedans
Branża konstrukcyjna
Projektant: mgr inż. arch. Tomasz Reszkowski
Sprawdzający: mgr inż. Paweł Kaźmierski
Branża elektryczna
Projektant: mgr inż. Czesław Szymaniak
Branża sanitar. i techn. sanitarna
Projektant: mgr inż. Piotr Łapiński
Sprawdzający: mgr inż. Anna Liszewska
Branża przyłącze kan. deszczowej
Projektant: mgr inż. Piotr Łapiński

Adres: ul. Warszawska 2
09-400 Płock
Poziom: piwnica
Mieszkanie: nr 10
Powierzchnia komórki: 2,99m²



Opracowano na podstawie dokumentacji projektowej
ENKRA ENTERPRISE SP. Z. O.O. SP. K.

Fragment projektu budowlanego opracowanego w październiku 2015
przez BRARPB "HOL-BUD" Sp. z o.o.

Branża architektoniczna:
Projektant: mgr inż. arch. Tomasz Reszkowski
Sprawdzający: mgr inż. arch. Mirosława Gardecka-Szykiedans
Branża konstrukcyjna
Projektant: mgr inż. arch. Tomasz Reszkowski
Sprawdzający: mgr inż. Paweł Kaźmierski
Branża elektryczna
Projektant: mgr inż. Czesław Szymaniak
Branża sanitarne,
Projektant: mgr inż. Piotr Łapiński
Sprawdzający: mgr inż. Anna Liszevska
Branża przyłącze kan
deszczowej
Projektant: mgr inż. Piotr Łapiński