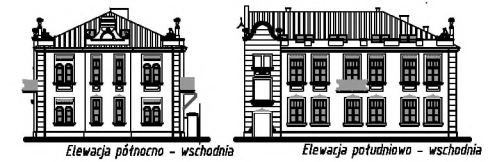
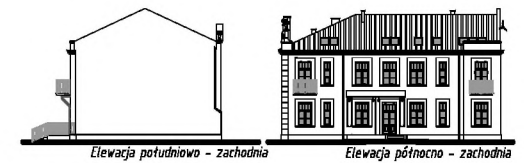
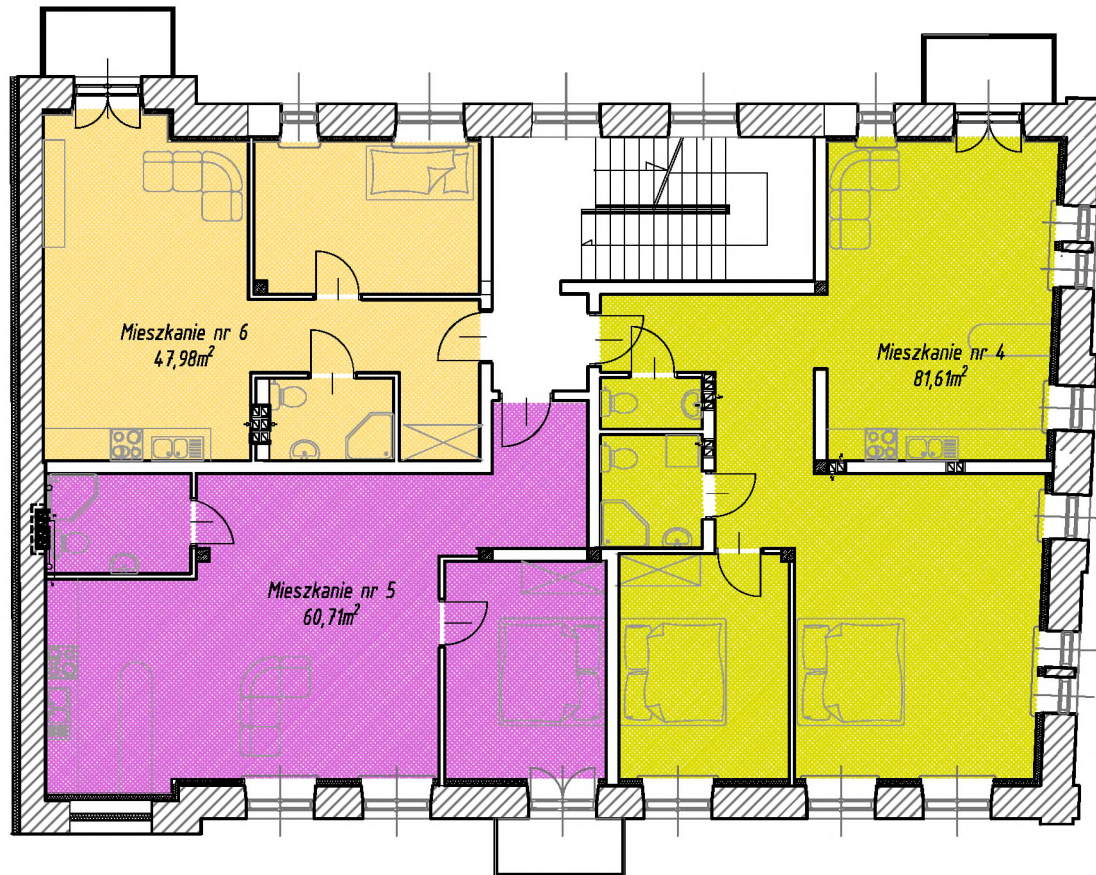
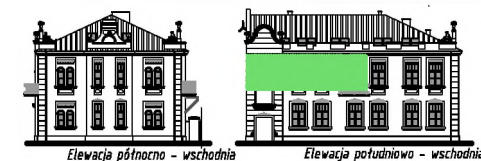
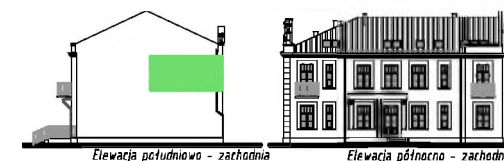
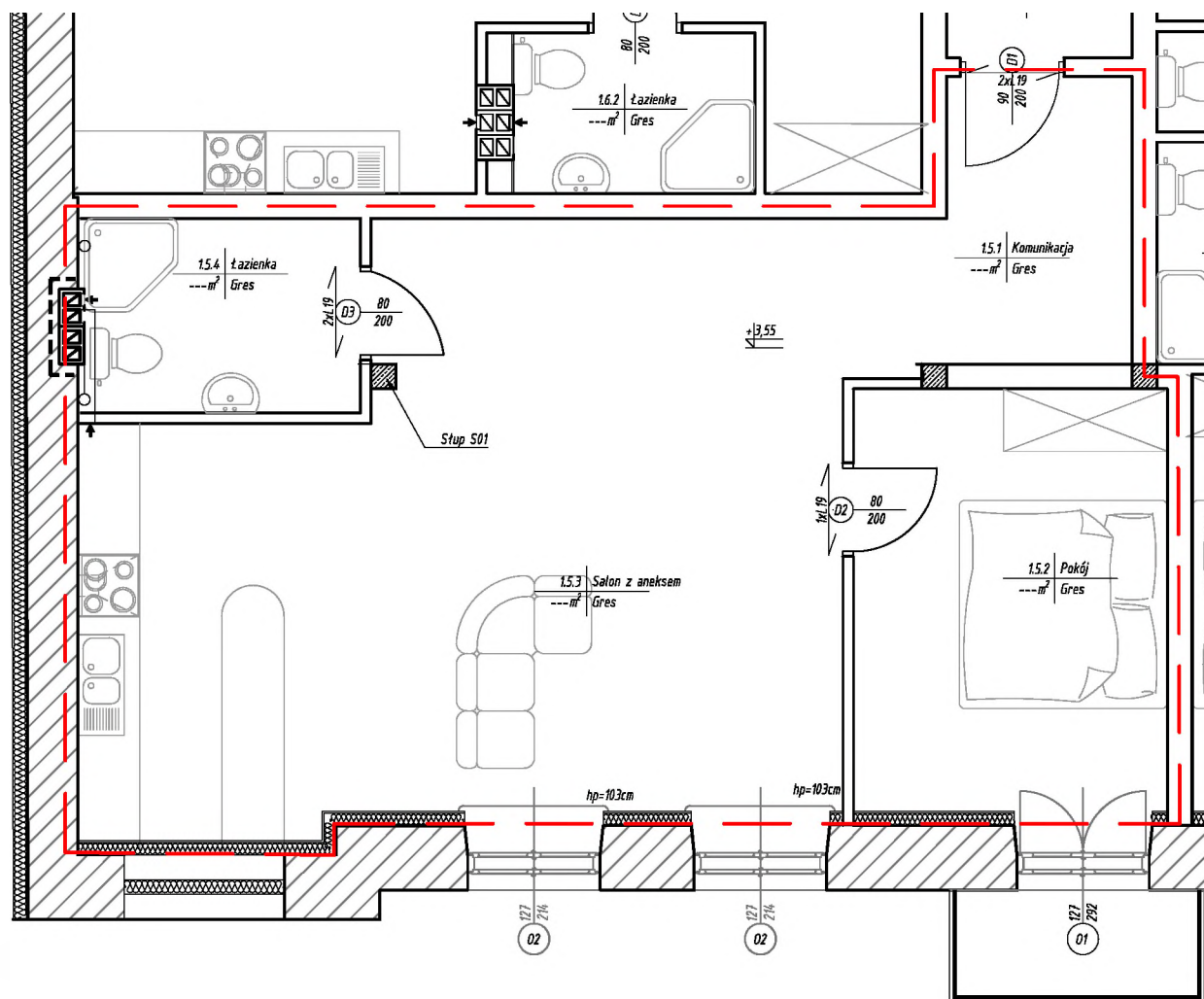
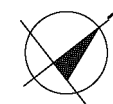


Adres: ul. Warszawska 2
09-400 Płock
Poziom: I PIĘTRO



Adres: ul. Warszawska 2
09-400 Płock
Poziom: I piętro
Mieszkanie: nr 5
Powierzchnia: 60,71m²
Balkon: 2,65m²

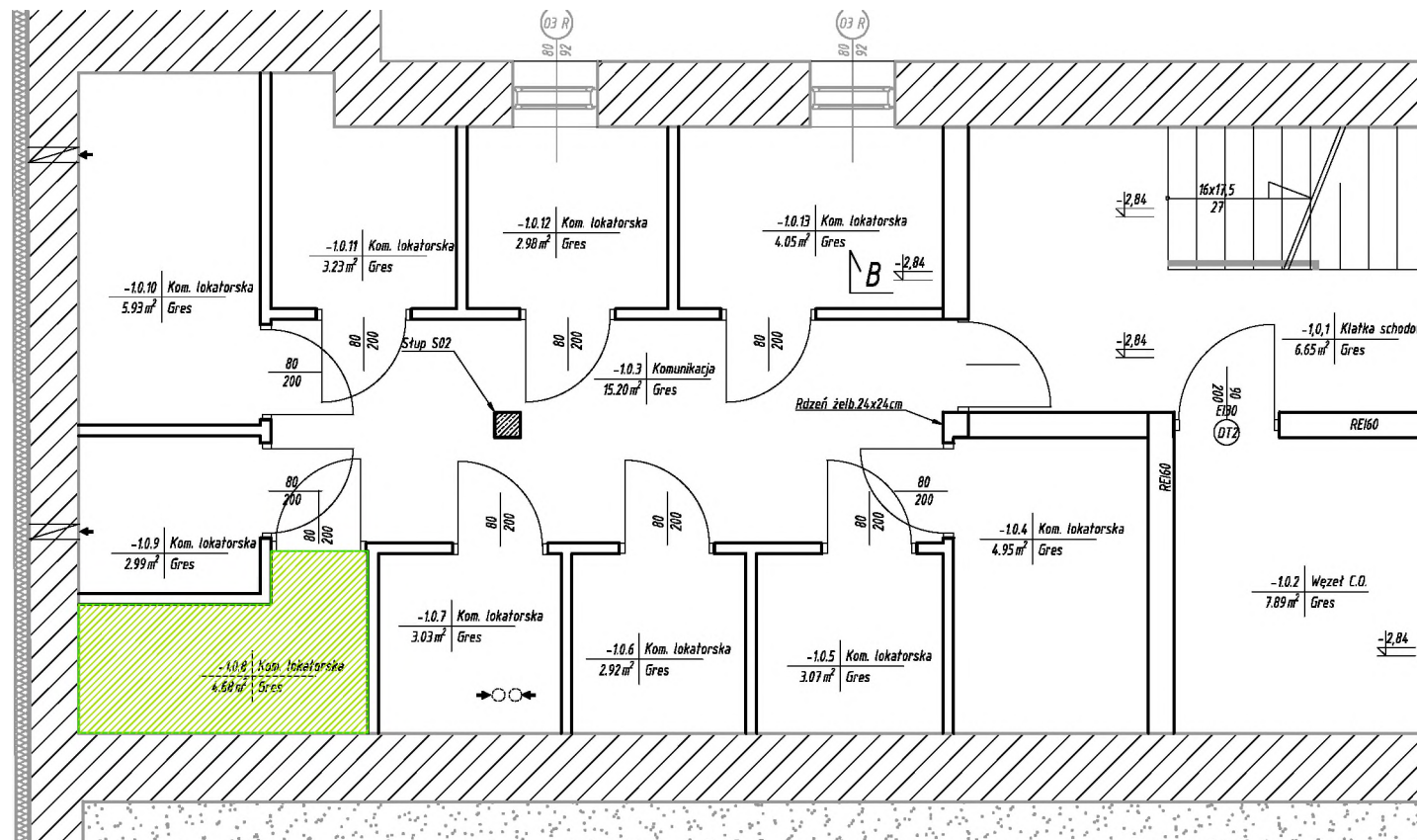
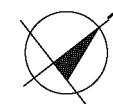


Opracowano na podstawie dokumentacji projektowej
ENKRA ENTERPRISE SP. Z. O.O. SP. K.

Fragm. projektu budowlanego opracowanego w październiku 2015
przez BRARB "HOL-BUD" Sp. z o.o.

Branża architektoniczna:
Projektant: mgr inż. arch. Tomasz Reszkowski
Sprawdzający: mgr inż. arch. Mirosława Gardecka-Szykiedans
Branża konstrukcyjna:
Projektant: mgr inż. arch. Tomasz Reszkowski
Sprawdzający: mgr inż. Paweł Kaźmierski
Branża elektryczna:
Projektant: mgr inż. Czesław Szymaniak
Branża sanitar. i sanitarna:
Projektant: mgr inż. Piotr Łapiński
Sprawdzający: mgr inż. Anna Liszewska
Branża przyłącze kan. deszczowej:
Projektant: mgr inż. Piotr Łapiński

Adres: ul. Warszawska 2
09-400 Płock
Poziom: piwnica
Mieszkanie: nr 5
Powierzchnia komórki: 4,68m²



Opracowano na podstawie dokumentacji projektowej
ENKRA ENTERPRISE SP. Z. O.O. SP. K.

Fragment projektu budowlanego opracowanego w październiku 2015
przez BRARPB "HOL-BUD" Sp. z o.o.

Branża architektoniczna:
Projektant: mgr inż. arch. Tomasz Reszkowski
Sprawdzający: mgr inż. arch. Mirosława Gardecka-Szykiedans
Branża konstrukcyjna
Projektant: mgr inż. arch. Tomasz Reszkowski
Sprawdzający: mgr inż. Paweł Kaźmierski
Branża elektryczna
Projektant: mgr inż. Czesław Szymaniak
Branża sanitarne,
Projektant: mgr inż. Piotr Łapiński
Sprawdzający: mgr inż. Anna Liszewska
Branża przyłącze kan
deszczowej
Projektant: mgr inż. Piotr Łapiński