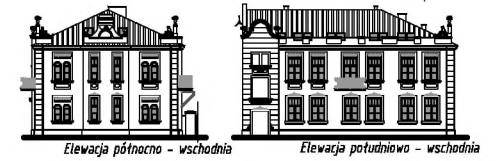
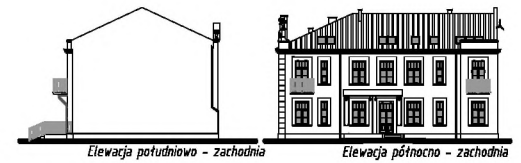
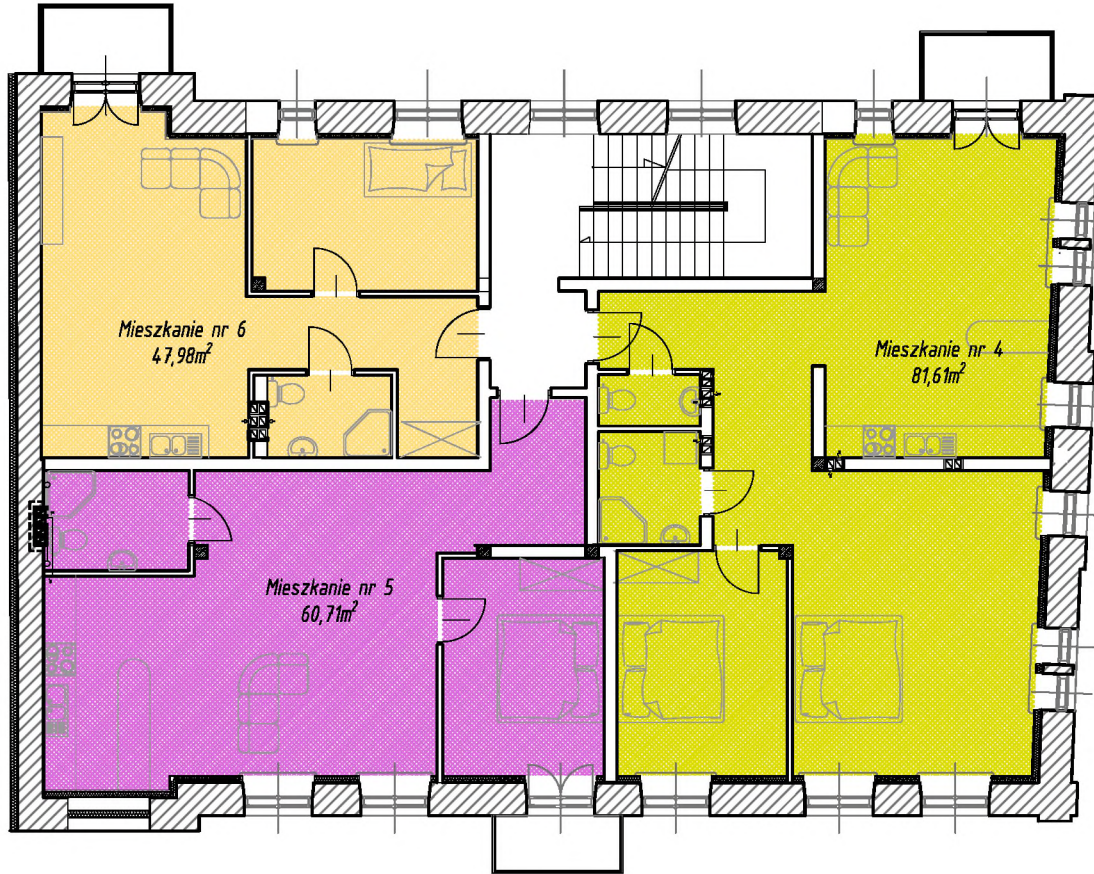
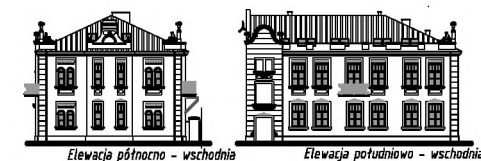
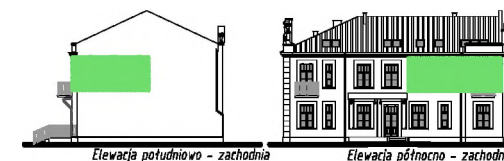
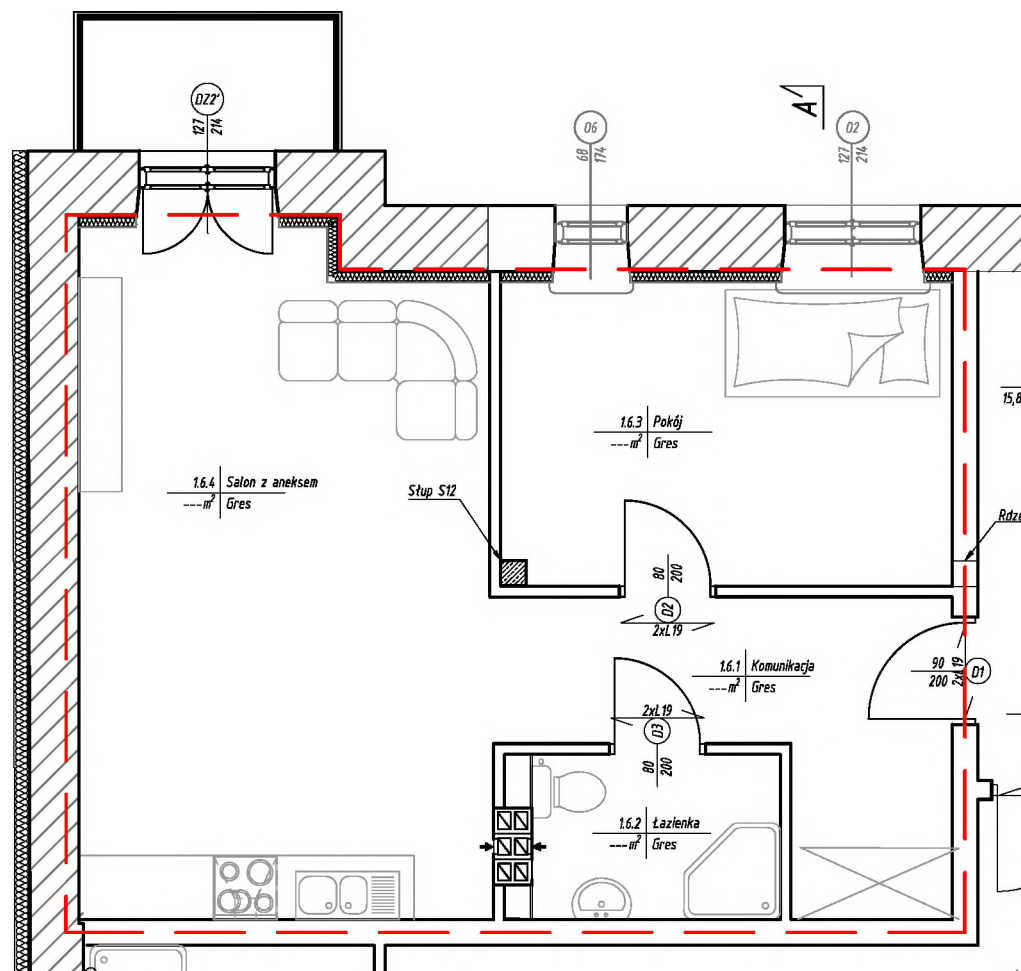
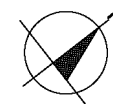


Adres: ul. Warszawska 2  
09-400 Płock  
Poziom: I PIĘTRO



Adres: ul. Warszawska 2  
09-400 Płock  
Poziom: I piętro  
Mieszkanie: nr 6  
Powierzchnia: 47,98m<sup>2</sup>  
Balkon: 3,25m<sup>2</sup>

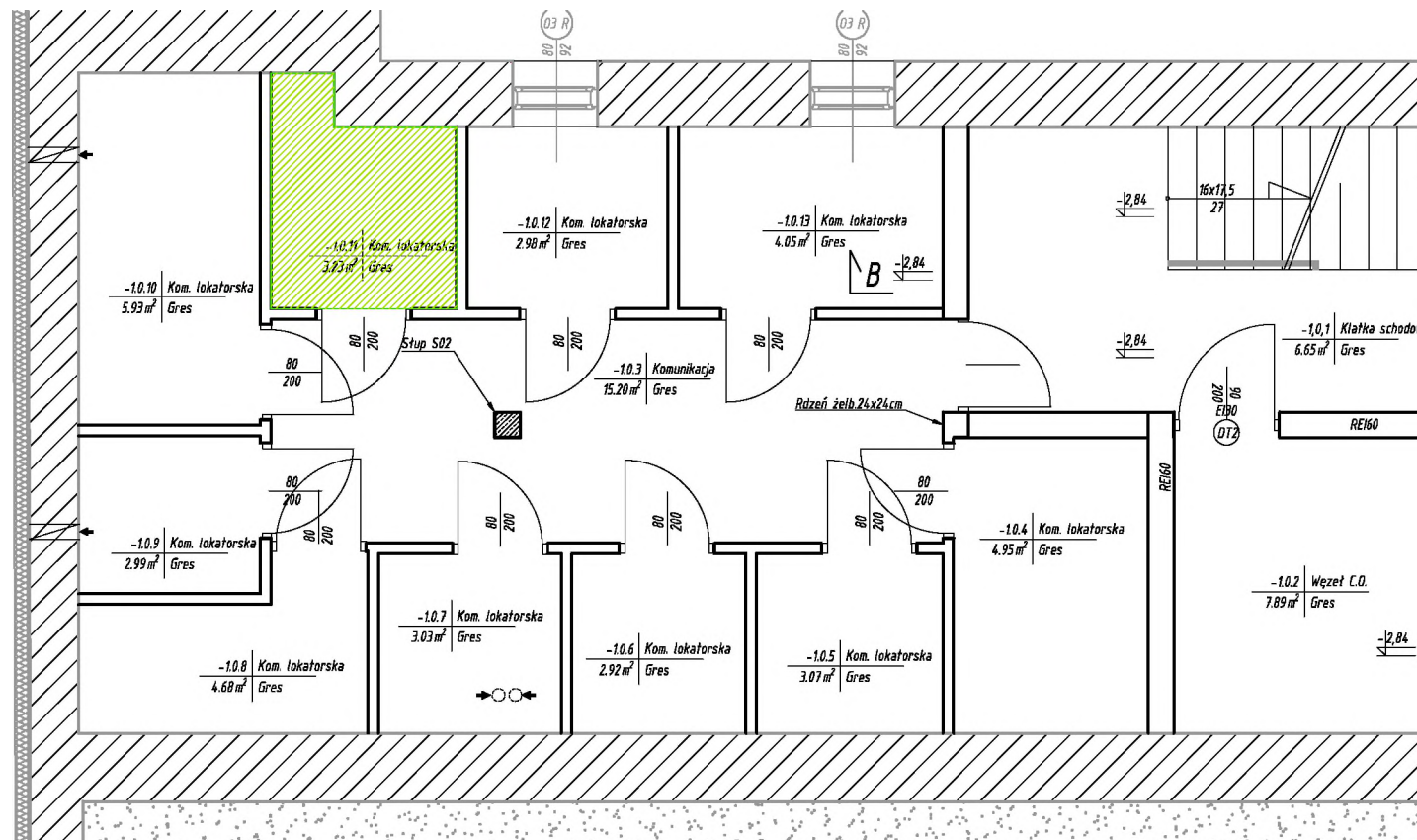
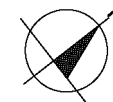


Opracowano na podstawie dokumentacji projektowej  
ENKRA ENTERPRISE SP. Z O.O. SP. K.

Fragment projektu budowlanego opracowanego w październiku 2015  
przez BRARPB "HOL-BUD" Sp. z o.o.

Branża architektoniczna:  
Projektant: mgr inż. arch. Tomasz Reszkowski  
Sprawdzający: mgr inż. arch. Mirosława Gardecka-Szykiedans  
Branża konstrukcyjna  
Projektant: mgr inż. arch. Tomasz Reszkowski  
Sprawdzający: mgr inż. Paweł Kaźmierski  
Branża elektryczna  
Projektant: mgr inż. Czesław Szymaniak  
Branża sanitarne,  
Projektant: mgr inż. Piotr Łapiński  
Sprawdzający: mgr inż. Anna Liszevska  
Branża przyłącze kan  
deszczowej  
Projektant: mgr inż. Piotr Łapiński

Adres: ul. Warszawska 2  
09-400 Płock  
Poziom: piwnica  
Mieszkanie: nr 6  
Powierzchnia komórki: 3,23m<sup>2</sup>



Opracowano na podstawie dokumentacji projektowej  
ENKRA ENTERPRISE SP. Z O.O. SP. K.

Fragment projektu budowlanego opracowanego w październiku 2015  
przez BRARPB "HOL-BUD" Sp. z o.o.

Branża architektoniczna:  
Projektant: mgr inż. arch. Tomasz Reszkowski  
Sprawdzający: mgr inż. arch. Mirosława Gardecka-Szykiedans  
Branża konstrukcyjna  
Projektant: mgr inż. arch. Tomasz Reszkowski  
Sprawdzający: mgr inż. Paweł Kaźmierski  
Branża elektryczna  
Projektant: mgr inż. Czesław Szymaniak  
Branża sanitarна,  
Projektant: mgr inż. Piotr Łapiński  
Sprawdzający: mgr inż. Anna Liszevska  
Branża przyłącze kan  
deszczowej  
Projektant: mgr inż. Piotr Łapiński